


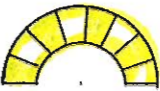
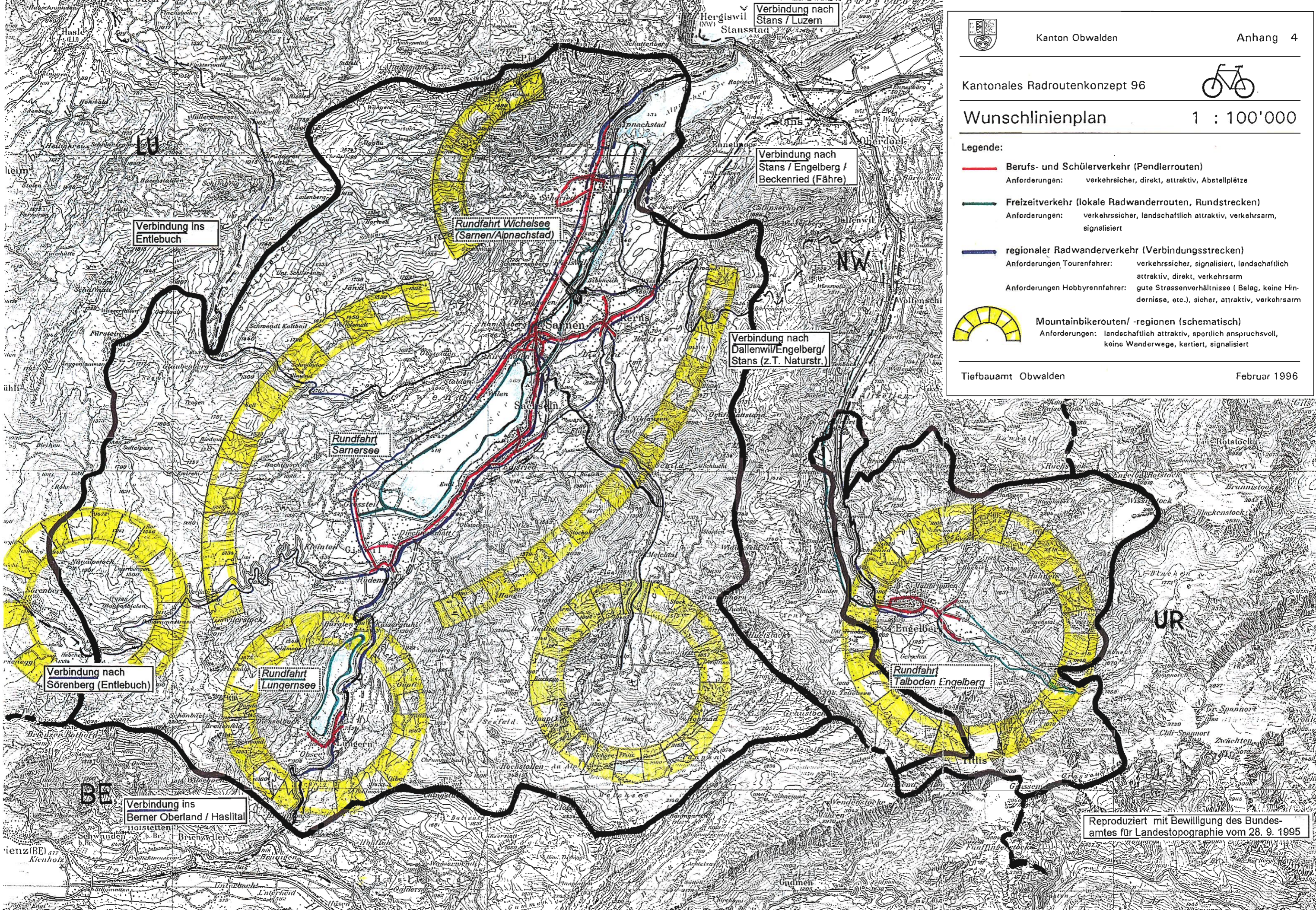




Legende:

-  **Berufs- und Schülerverkehr (Pendlerlinien)**  
Anforderungen: verkehrssicher, direkt, attraktiv, Abstellplätze
-  **Freizeitverkehr (lokale Radwanderlinien, Rundstrecken)**  
Anforderungen: verkehrssicher, landschaftlich attraktiv, verkehrssarm, signalisiert
-  **regionaler Radwanderverkehr (Verbindungsstrecken)**  
Anforderungen Tourenfahrer: verkehrssicher, signalisiert, landschaftlich attraktiv, direkt, verkehrssarm  
Anforderungen Hobbyrennfahrer: gute Strassenverhältnisse (Belag, keine Hindernisse, etc.), sicher, attraktiv, verkehrssarm
-  **Mountainbikerouten/ -regionen (schematisch)**  
Anforderungen: landschaftlich attraktiv, sportlich anspruchsvoll, keine Wanderwege, kartiert, signalisiert



Reproduziert mit Bewilligung des Bundesamtes für Landestopographie vom 28. 9. 1995